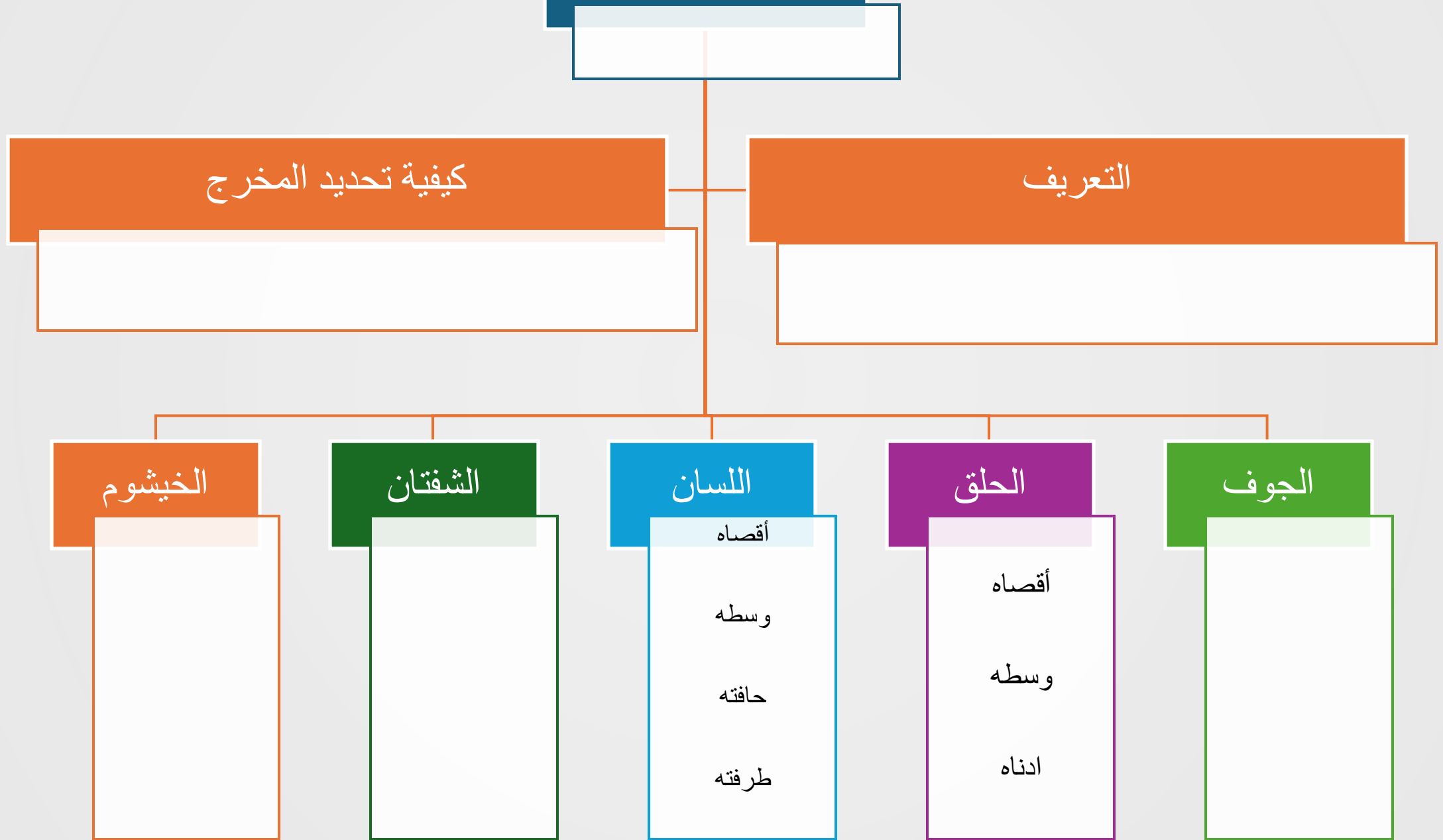


مخارج الحُرُوف



مخارج الحُرُوف

التعريف

هو المكان الذي يخرجُ منه الحرف

كيفية تحديد المخرج

عَلَيْكَ أَنْ تَلْفِظَ الحرف ساكِناً مَسْبُوقاً بهَمْزة قَطْع

الجوف

ا

و

ي (غير ممدودة)

الحلق

أقصاه

ه - ع

وسطه

ع - ح

أدناه

غ - خ

اللسان

أقصاه

ق - ك

وسطه

ج - ش

حافته

ض - ل

طرفته

ن - ر - ت - د - ط - ز - ص - س - ث - ذ - ظ

الشفتان

ف

ب

م

و (غير ممدودة)

الخيشوم

الْغُنَّة